

# Configurez votre outil de messagerie

## Introduction

Pour accomplir cette tâche, vous devez vous munir des éléments suivants :

- Votre adresse mail à configurer
- Votre nom d'utilisateur
- Votre mot de passe

## Votre Outil de messagerie est:

« Cliquez sur l'icône correspondant à votre logiciel pour vous rendre à la section qui vous concerne »

Microsoft Outlook 2000/2003 :



Microsoft Outlook 2007:



Microsoft Outlook 2010:



Outlook Express / Windows Mail:



Mozilla Thunderbird :



Microsoft Entourage (Mac):



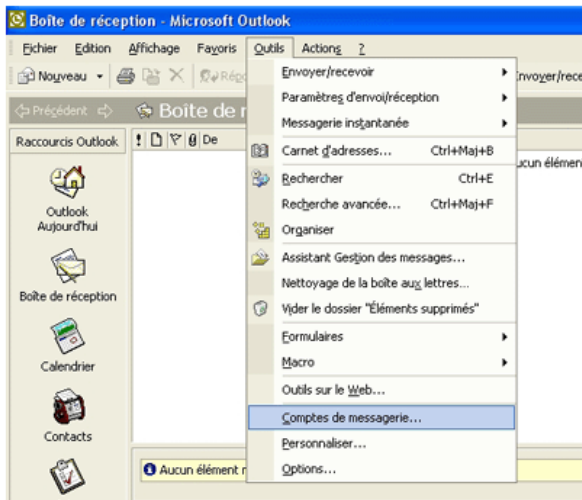
Mail (Mac) :



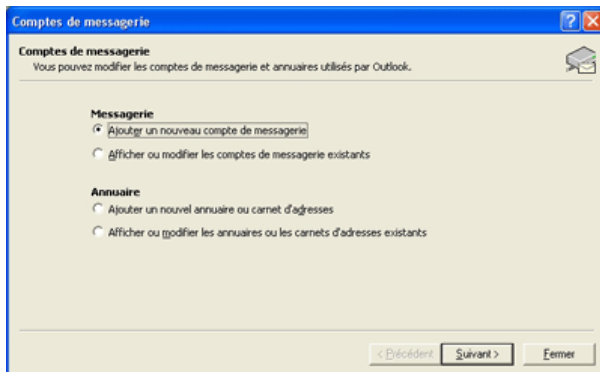


## A/ Configurer Outlook (2000/2003) :

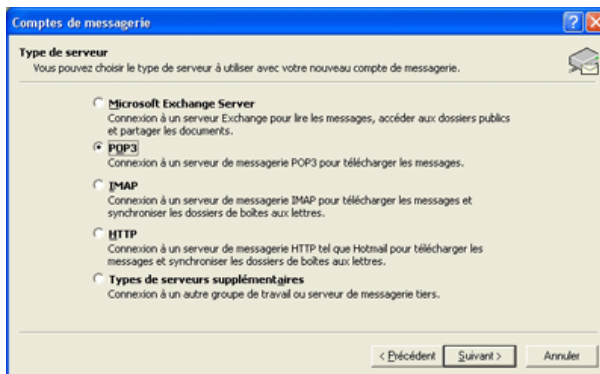
1. Ouvrez votre logiciel Outlook et rendez vous dans le menu "**Outils > Comptes de messagerie...**".



2. Sélectionnez l'option "**Ajouter un nouveau compte de messagerie**" et cliquez sur "**Suivant**".

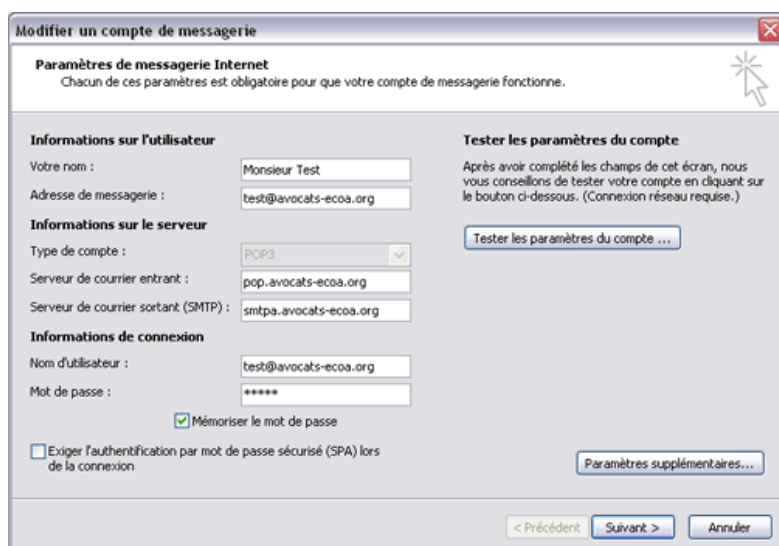


3. Sélectionnez "**POP3**" puis cliquez sur "**Suivant**".

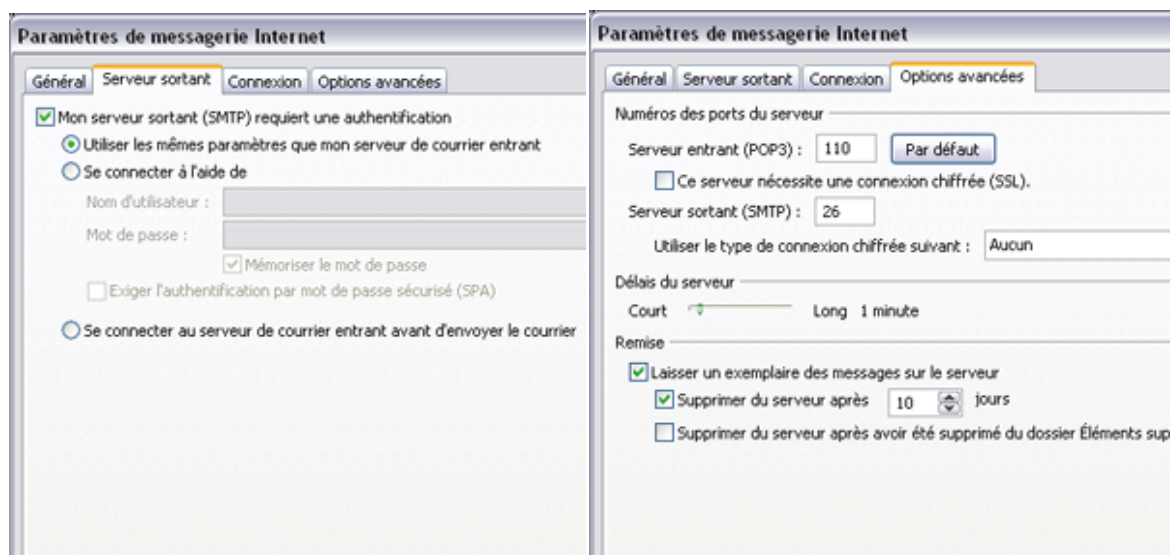


4. Entrez dans l'écran suivant tous vos paramètres. A savoir :

- Votre nom : Votre nom tel que vous désirez qu'il apparaisse dans le champ "expéditeur" pour les destinataires qui recevront vos e-mails.
- Adresse de messagerie : Votre adresse E-mail tout simplement.
- Nom d'utilisateur : Egalement votre adresse E-mail.
- Mot de passe : Votre Mot de passe.
- Serveur POP : **pop.avocats-ecoa.org**
- Serveur SMTP : **smtpa.avocats-ecoa.org**



Cliquez sur le bouton "Paramètres supplémentaires", rentrez dans l'onglet "Serveur sortant" et cochez la case "Mon serveur sortant (SMTP) requiert une authentification". Renseignez ensuite dans l'onglet "Options avancées", puis renseignez "26" dans la case "Serveur sortant (SMTP)". Cliquez pour "Ok" puis "Suivant"



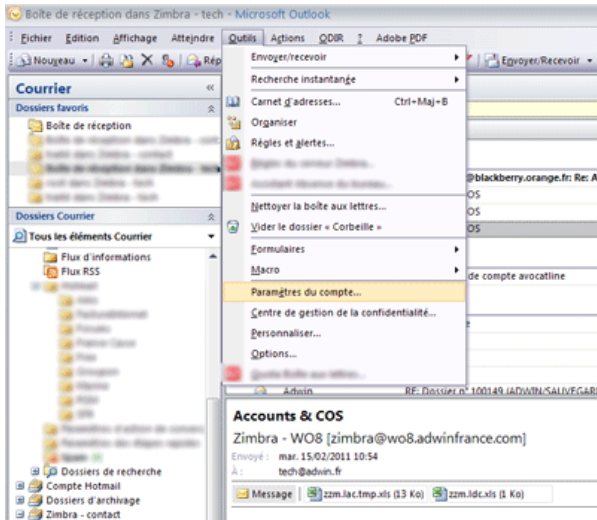
## 5. Félicitations !

Votre compte est désormais configuré et vous pouvez dès maintenant relever vos e-mails.

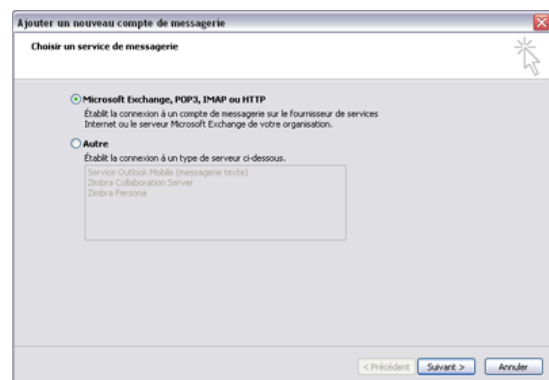
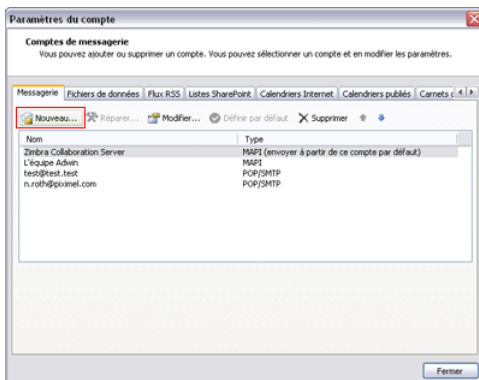


## B/ Configurer Outlook (2007) :

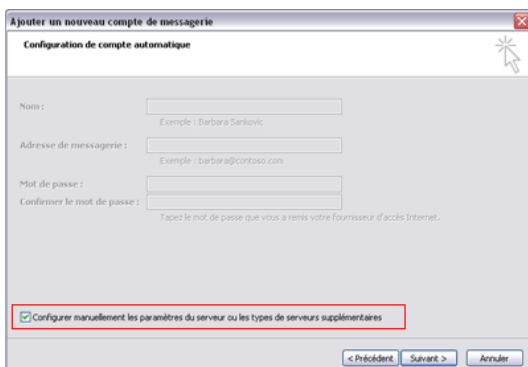
1. Ouvrez votre logiciel Outlook et rendez vous dans le menu "Outils > Paramètre du compte..."



2. Sélectionnez "Nouveau" puis "Microsoft Exchange, POP3, IMAP ou HTTP" puis "Suivant" :

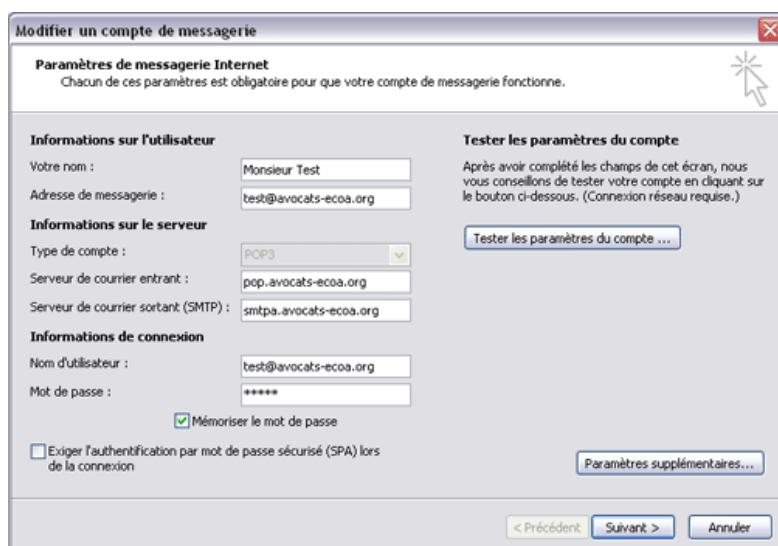


3. Sélectionnez "Configurer manuellement les paramètres du serveur ou les types de serveurs supplémentaire" puis cliquez sur "Suivant".



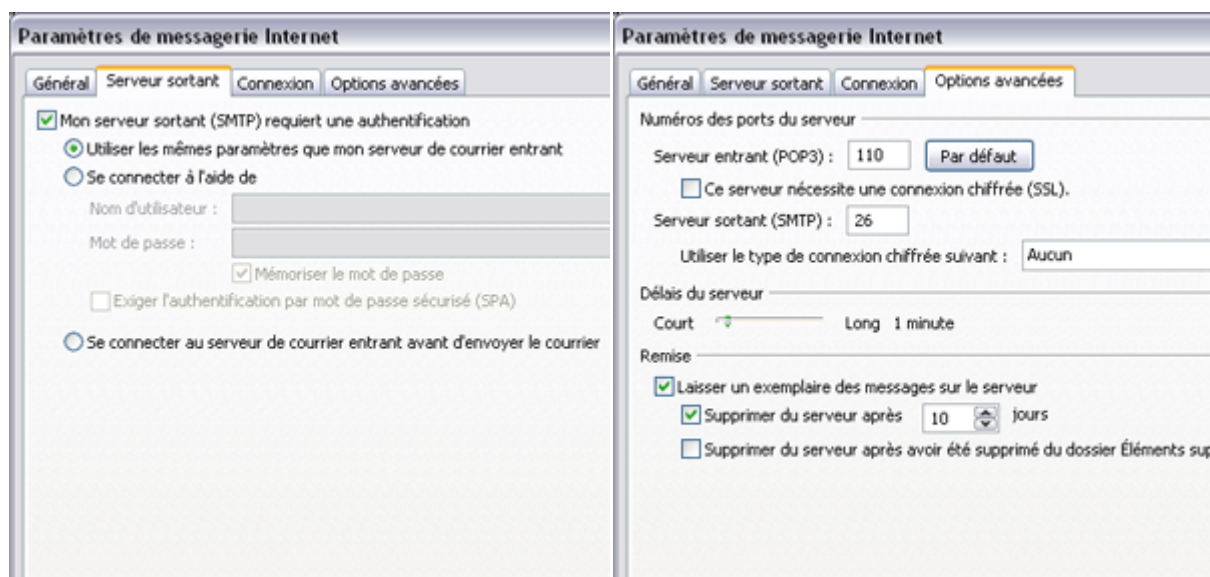
4. Entrez dans l'écran suivant tous vos paramètres. A savoir :

- Votre nom : Votre nom tel que vous désirez qu'il apparaisse dans le champ "expéditeur" pour les destinataires qui recevront vos e-mails.
- Adresse de messagerie : Votre adresse E-mail tout simplement.
- Nom d'utilisateur : Egalement votre adresse E-mail.
- Mot de passe : Votre Mot de passe.
- Serveur POP : **pop.avocats-ecoa.org**
- Serveur SMTP : **smtpa.avocats-ecoa.org**



Cliquez sur le bouton "Paramètres supplémentaires", rentrez dans l'onglet "Serveur sortant" et cochez la case "Mon serveur sortant (SMTP) requiert une authentification".

Rentrez ensuite dans l'onglet "Options avancées", puis renseignez "26" dans la case "Serveur sortant (SMTP) : ". Cliquez pour "Ok" puis "Suivant" :



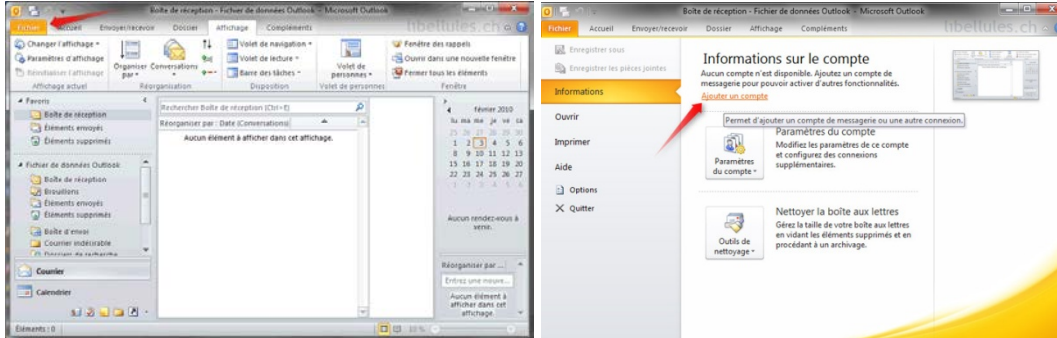
## 5. Félicitations !

Votre compte est désormais configuré et vous pouvez dès maintenant relever vos e-mails.



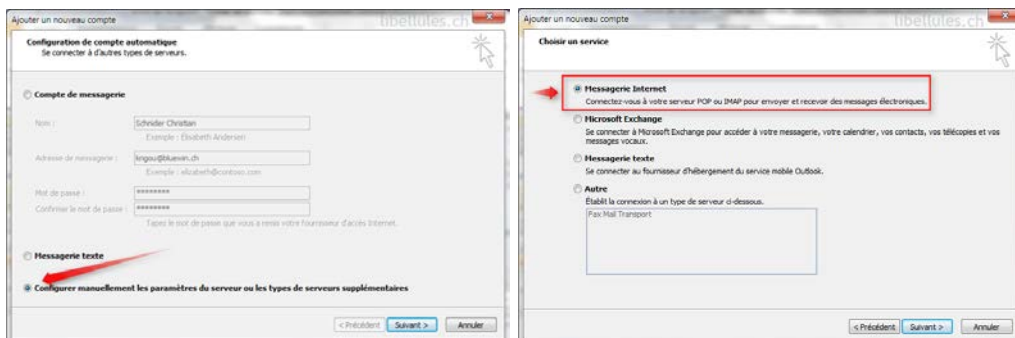
## D/ Configurer Microsoft Outlook 2010 :

1. Cliquez donc sur le menu "Fichier", puis cliquez sur "Ajouter un compte",



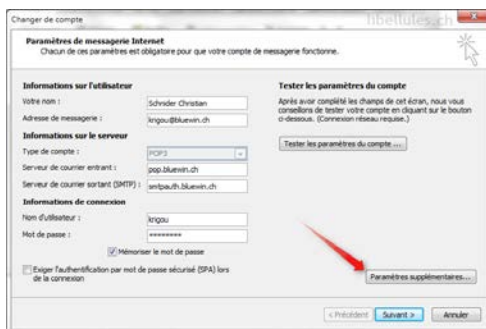
2. Cliquez sur "Configurer manuellement les paramètres du serveur ou les types de serveurs supplémentaires". Cliquez sur "Suivant"

Activez "Messagerie Internet" et cliquez sur "Suivant"

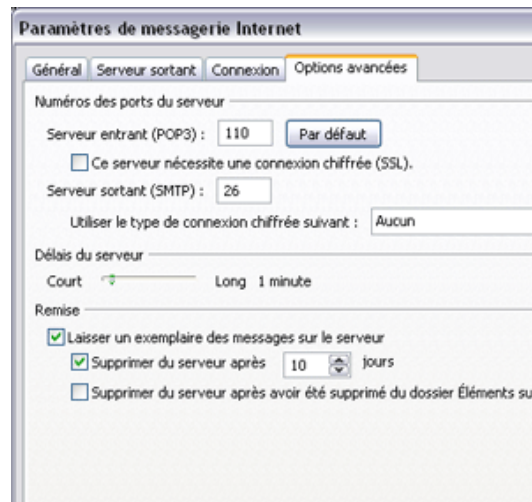
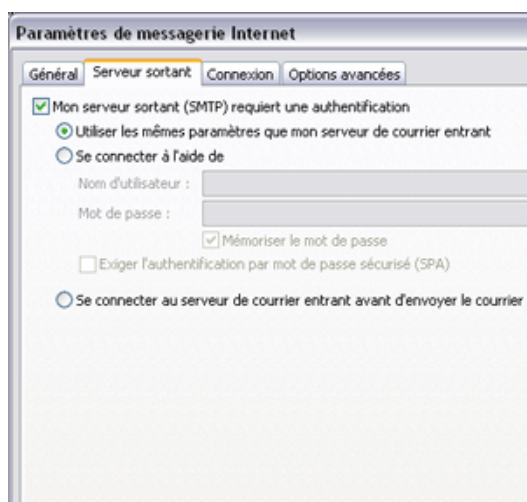


3. Entrez dans l'écran suivant tous vos paramètres. A savoir :

- Votre nom : Votre nom tel que vous désirez qu'il apparaisse dans le champ "expéditeur" pour les destinataires qui recevront vos e-mails.
- Adresse de messagerie : Votre adresse E-mail tout simplement.
- Nom d'utilisateur : Egalement votre adresse E-mail.
- Mot de passe : Votre Mot de passe.
- Serveur POP : **pop.avocats-ecoa.org**
- Serveur SMTP : **smtpa.avocats-ecoa.org**



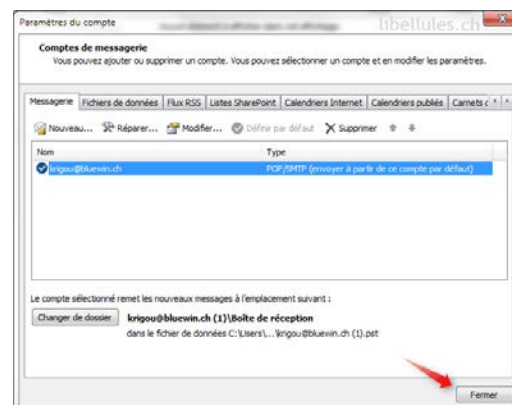
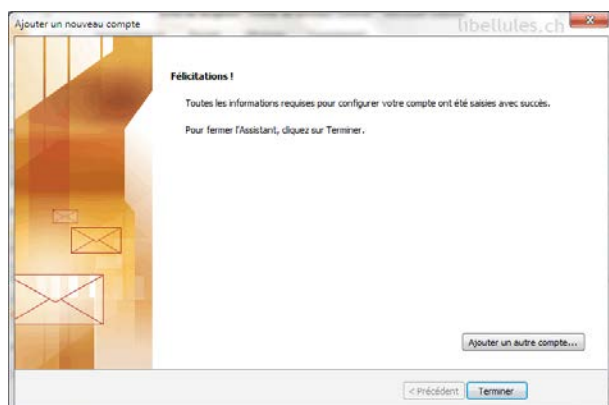
Et pour finir cliquez sur le bouton "Paramètres supplémentaires..."



4. Rentez dans l'onglet "**Serveur sortant**" et cochez la case "**Mon serveur sortant (SMTP) requiert une authentification**".

Rentez ensuite dans l'onglet "**Options avancées**", puis renseignez "**26**" dans la case "**Serveur sortant (SMTP)**" : ". Cliquez pour "**Ok**" puis "**Suivant**" :

Cliquez sur **OK** et ensuite sur **Suivant**



Cliquez pour finir sur "**Terminer**" et ensuite sur "**Fermer**".

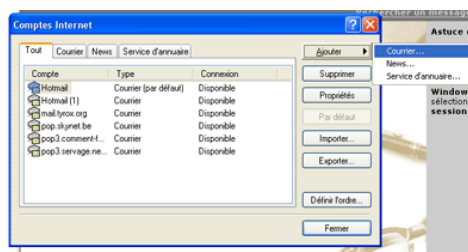
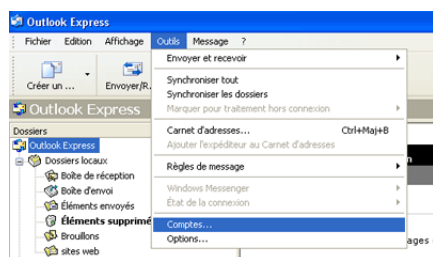
## 5. Félicitations !

Votre compte est désormais configuré et vous pouvez dès maintenant relever vos e-mails.



## E/ Configurer Outlook Express ou Windows Mail :

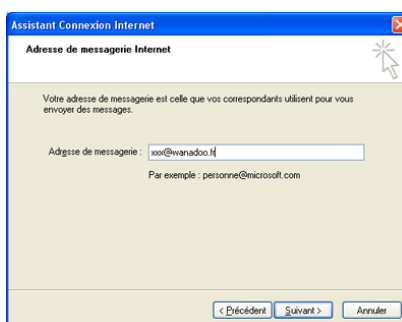
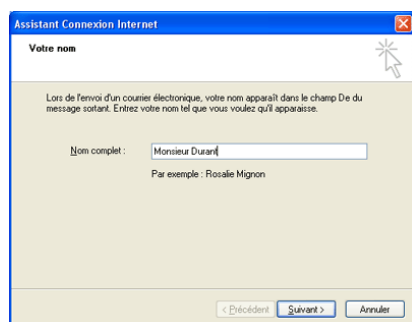
1. Ouvrez le logiciel Outlook Express et allez dans le menu "Outils > Comptes".



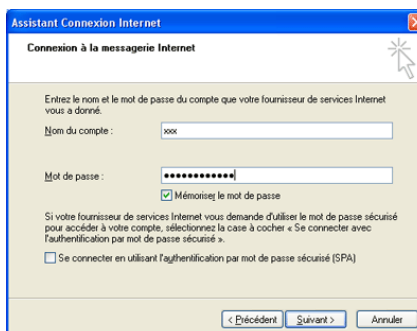
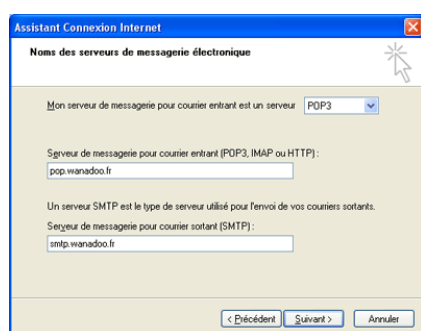
2. La liste des comptes déjà configurés apparaît. Afin d'en ouvrir un nouveau, cliquez sur le bouton "Ajouter" et choisissez l'option "Courrier...".

3. Il vous faut ensuite renseigner votre nom tel que vous désirez qu'il apparaisse dans le champ "expéditeur" pour les destinataires de vos e-mails. Cliquez ensuite sur "Suivant".

4. Entrez ensuite votre adresse mail. Cliquez sur "Suivant".



5. Dans cette étape, il vous faudra remplir les champs avec les paramètres de serveurs qui vous ont été transmis. Cliquez ensuite sur "Suivant".



6. Renseignez votre "Nom du compte" (qui est votre adresse mail) ainsi que le "Mot de passe" de messagerie. Cliquez sur "Suivant".

## 7. Félicitations !

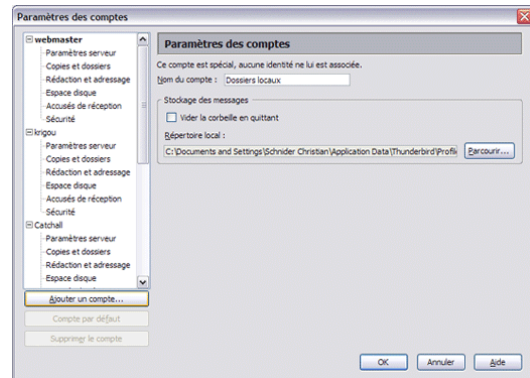
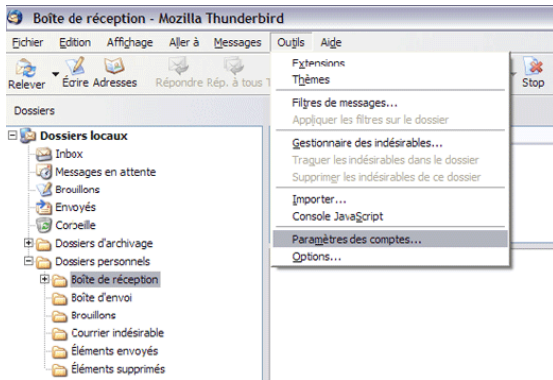
La configuration d'Outlook Express est désormais terminée et vous pouvez dès maintenant recevoir vos e-mails.



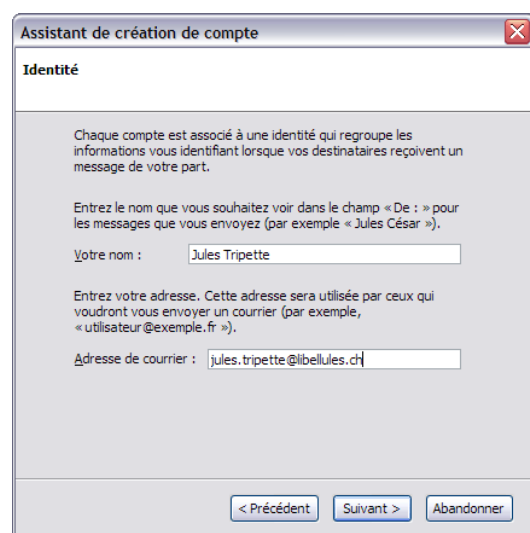
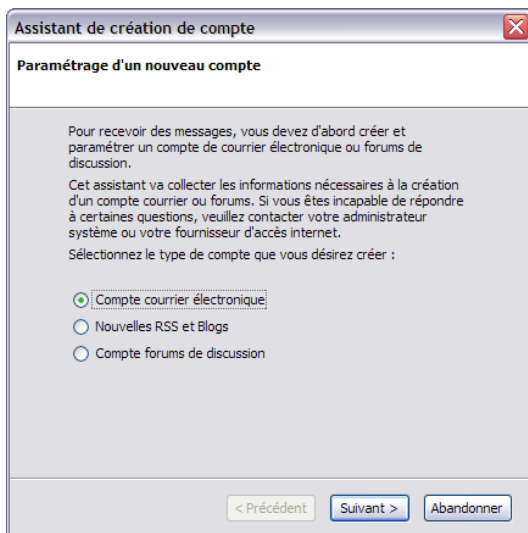


## F/ Configurer Mozilla Thunderbird :

1. Cliquez sur "Outils" et sélectionnez "Paramètres des comptes...", puis cliquez sur le bouton "Ajouter un compte..."



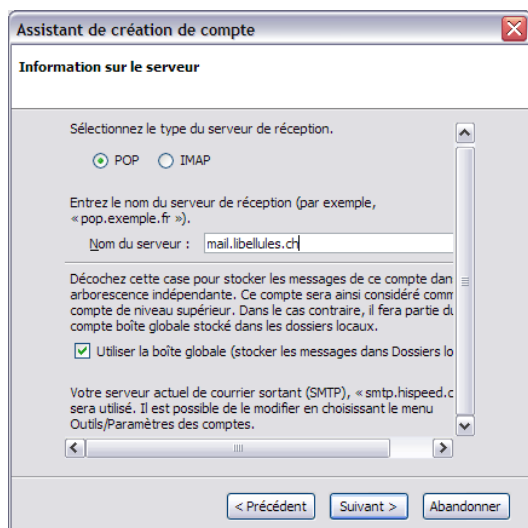
2. Sélectionnez "Compte courrier électronique"



3. Entrez dans l'écran suivant tous vos paramètres. A savoir :

- Votre nom : Votre nom tel que vous désirez qu'il apparaisse dans le champ "expéditeur" pour les destinataires qui recevront vos e-mails.
- Adresse de messagerie : Votre adresse E-mail tout simplement.

Cliquez sur "Suivant" >



**Assistant de création de compte**

**Information sur le serveur**

Sélectionnez le type du serveur de réception.

POP  IMAP

Entrez le nom du serveur de réception (par exemple, « pop.exemple.fr »).

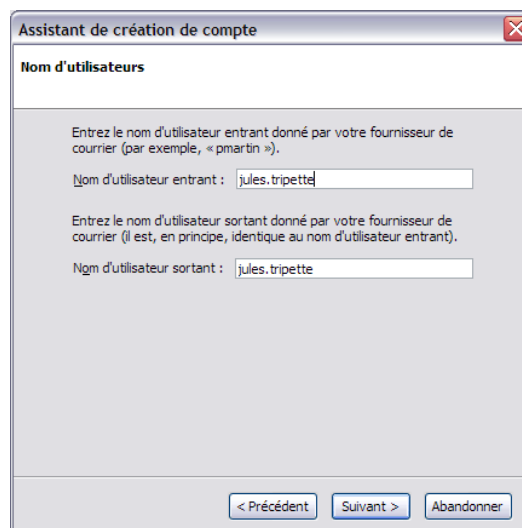
Nom du serveur : mail.libellules.ch

Décochez cette case pour stocker les messages de ce compte dans une arborescence indépendante. Ce compte sera ainsi considéré comme un compte de niveau supérieur. Dans le cas contraire, il fera partie du compte boîte globale stocké dans les dossiers locaux.

Utiliser la boîte globale (stocker les messages dans Dossiers locaux)

Votre serveur actuel de courrier sortant (SMTP), « smtp.hispeed.ch » sera utilisé. Il est possible de le modifier en choisissant le menu Outils/Paramètres des comptes.

< Précédent Suivant > Abandonner



**Assistant de création de compte**

**Nom d'utilisateurs**

Entrez le nom d'utilisateur entrant donné par votre fournisseur de courrier (par exemple, « pmartin »).

Nom d'utilisateur entrant : jules.tripette

Entrez le nom d'utilisateur sortant donné par votre fournisseur de courrier (il est, en principe, identique au nom d'utilisateur entrant).

Nom d'utilisateur sortant : jules.tripette

< Précédent Suivant > Abandonner

4. Sélectionnez "POP" comme le type de serveur de réception et renseignez le champ "Nom du serveur" avec :

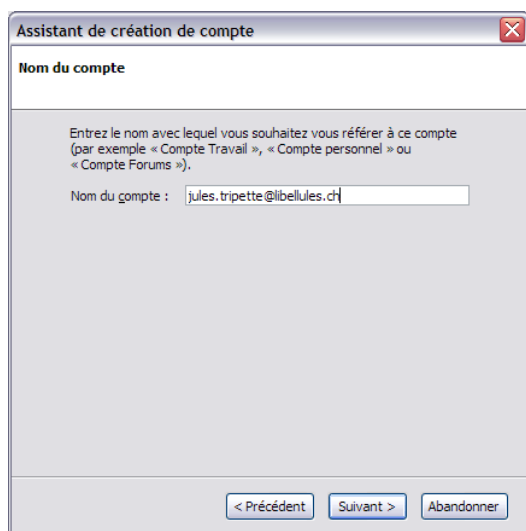
- Serveur POP : **pop.avocats-ecoa.org**

Cliquez sur "Suivant" >

5. Renseignez les deux champs à l'identique avec les informations ci-dessous :

- Nom d'utilisateur (entrant/sortant) : Votre adresse E-mail.

Cliquez sur "Suivant" >



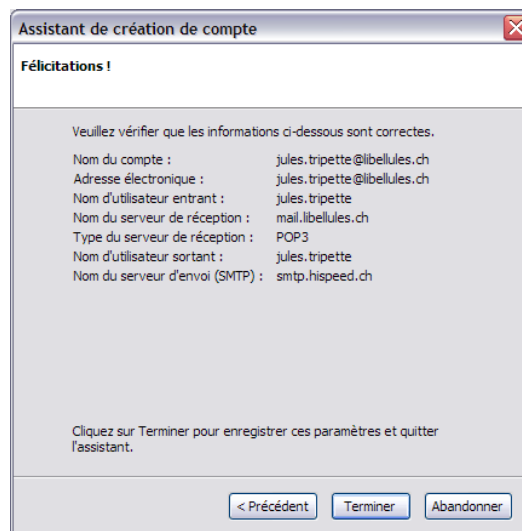
**Assistant de création de compte**

**Nom du compte**

Entrez le nom avec lequel vous souhaitez vous référer à ce compte (par exemple « Compte Travail », « Compte personnel » ou « Compte Forums »).

Nom du compte : jules.tripette@libellules.ch

< Précédent Suivant > Abandonner



**Assistant de création de compte**

**Félicitations !**

Veillez vérifier que les informations ci-dessous sont correctes.

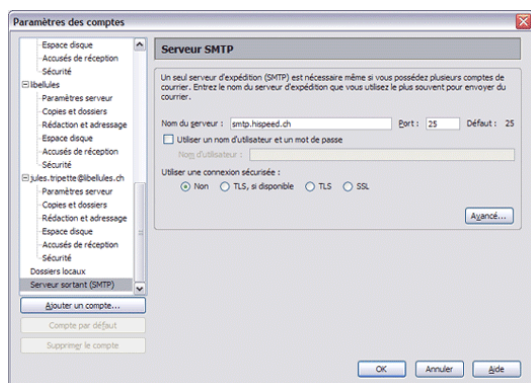
Nom du compte : jules.tripette@libellules.ch  
 Adresse électronique : jules.tripette@libellules.ch  
 Nom d'utilisateur entrant : jules.tripette  
 Nom du serveur de réception : mail.libellules.ch  
 Type du serveur de réception : POP3  
 Nom d'utilisateur sortant : jules.tripette  
 Nom du serveur d'envoi (SMTP) : smtp.hispeed.ch

Cliquez sur Terminer pour enregistrer ces paramètres et quitter l'assistant.

< Précédent Terminer Abandonner

6. Entrez le "Nom du compte". (Si vous avez plusieurs comptes, ce nom vous permettra de l'identifier parmi les autres)

Cliquez sur "Suivant" puis sur "Terminer".



7. Il est nécessaire de spécifier le serveur SMTP avec les informations ci-dessous :

- Nom du serveur : **smtpa.avocats-ecoa.org**

- Port : **26**

Cochez la case "**Utiliser un nom d'utilisateur et un mot de passe**"

- Nom d'utilisateur : **Votre adresse E-mail tout simplement**

Cliquez sur "**OK**"

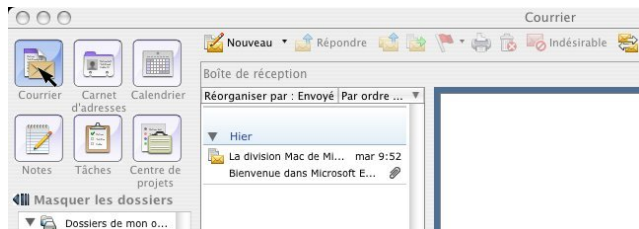
## **8. Félicitations !**

La configuration de Thunderbird est désormais terminée et vous pouvez dès maintenant recevoir vos e-mails.

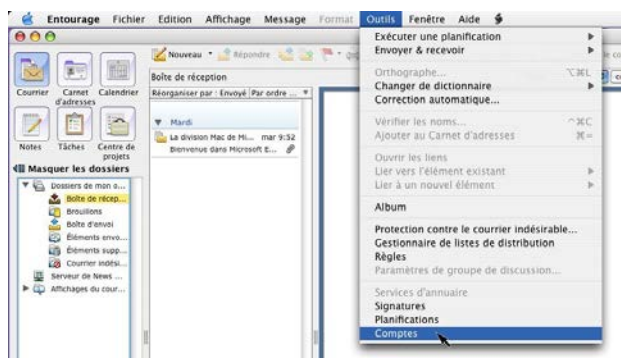


## G/ Configurer Microsoft Entourage pour Mac OsX d'Apple

1. Après avoir lancé "Entourage" une fenêtre similaire à celle ci-dessous apparaît:



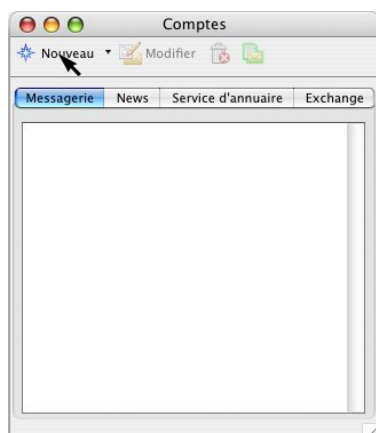
2. Sélectionnez l'icône "Courrier" en haut à gauche de la fenêtre. Dans le menu en haut, cliquez sur Outils, puis "Comptes".



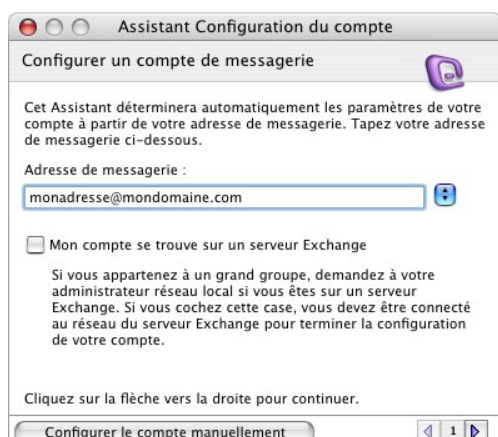
3. Une petite fenêtre intitulée "Comptes" s'affiche. Sélectionnez "Messagerie" dans la liste ci-dessous.



Puis cliquez sur "Nouveau"



4. Dans la fenêtre qui apparaît, entrez "l'adresse e-mail" à configurer, puis cliquez sur la petite flèche de droite en bas de la fenêtre.



5. Configuration des paramètres d'accès à la messagerie

Renseigner les champs comme suit :

- Votre nom : Votre nom tel que vous désirez qu'il apparaisse dans le champ "expéditeur" pour les destinataires qui recevront vos e-mails.
- Adresse de messagerie : Votre adresse E-mail tout simplement.
- Nom d'utilisateur : Egalement votre adresse E-mail.
- Mot de passe : Votre Mot de passe.

**Astuce** : si vous ne souhaitez pas taper votre mot de passe à chaque fois que vous relevez vos e-mails, vous pouvez cocher la case "Enregistrer le mot de passe dans le trousseau Mac OS X".

Il ne reste plus qu'à configurer les serveurs de messagerie entrants et sortants.

Serveur de messagerie Entrant (POP):

- Serveur POP : **pop.avocats-ecoa.org**

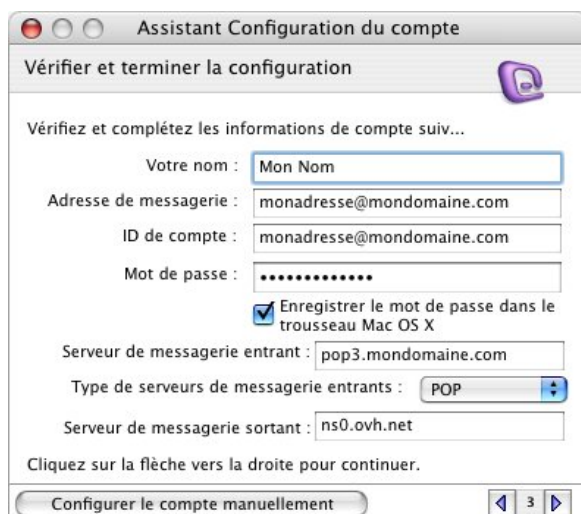


Serveur de messagerie sortant (SMTP) avec authentification

- Serveur SMTP : **smtpa.avocats-ecoa.org**

Nous reviendrons en fin du guide sur la méthode à suivre pour mettre en place l'authentification

Un petit résumé en image :



Assistant Configuration du compte

Vérifier et terminer la configuration

Vérifiez et complétez les informations de compte suiv...

Votre nom : Mon Nom

Adresse de messagerie : monadresse@mondomaine.com

ID de compte : monadresse@mondomaine.com

Mot de passe : .....

Enregistrer le mot de passe dans le trousseau Mac OS X

Serveur de messagerie entrant : pop3.mondomaine.com

Type de serveurs de messagerie entrants : POP

Serveur de messagerie sortant : ns0.ovh.net

Cliquez sur la flèche vers la droite pour continuer.

Configurer le compte manuellement

## 6. Vérification de la configuration

Avant d'enregistrer la configuration, "Entourage" vous propose de vérifier celle-ci : cliquez sur le bouton "Vérifier mes paramètres"

Si la configuration est correcte vous devriez obtenir le message suivant :



Assistant Configuration du compte

Facultatif : Vérifier les paramètres

Si vous souhaitez vérifier les paramètres de votre compte, assurez-vous que votre ordinateur est connecté au réseau et cliquez sur Vérifier mes paramètres.

Vérifier mes paramètres

Résultats

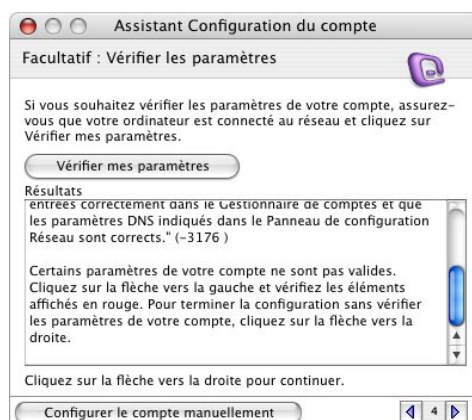
Vérification du compte de messagerie entrant (POP3) « john@ovh.net » sur « ns0.ovh.net » : Vérification terminée.

Vérification du compte de messagerie sortant (SMTP) « john@ovh.net » sur « ns0.ovh.net » : Vérification terminée.

La vérification des paramètres de votre compte a réussi

Cliquez sur la flèche vers la droite pour continuer.

Configurer le compte manuellement



Assistant Configuration du compte

Facultatif : Vérifier les paramètres

Si vous souhaitez vérifier les paramètres de votre compte, assurez-vous que votre ordinateur est connecté au réseau et cliquez sur Vérifier mes paramètres.

Vérifier mes paramètres

Résultats

entrées Correctement dans le Gestionnaire de comptes et que les paramètres DNS indiqués dans le Panneau de configuration Réseau sont corrects." (-3176 )

Certains paramètres de votre compte ne sont pas valides. Cliquez sur la flèche vers la gauche et vérifiez les éléments affichés en rouge. Pour terminer la configuration sans vérifier les paramètres de votre compte, cliquez sur la flèche vers la droite.

Cliquez sur la flèche vers la droite pour continuer.

Configurer le compte manuellement

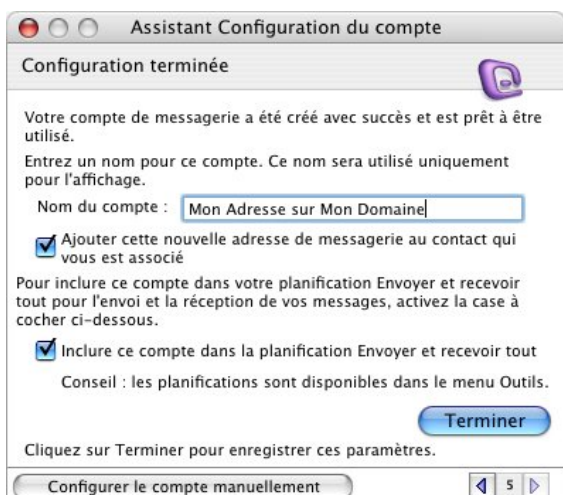
Si certaines erreurs apparaissent, revenez en arrière grâce à la petite flèche de gauche en bas de la fenêtre et vérifiez les noms des serveurs entrant et sortant mais aussi l'Id du compte et éventuellement retapez votre mot de passe.

## 7. Finalisation

"Entourage" vous demande de nommer le compte de messagerie que vous venez de créer : choisissez un nom explicite du style **monadresse sur mondomaine.com**, surtout si vous possédez beaucoup de comptes.

Par défaut "Entourage" vous propose d'ajouter cette nouvelle adresse au contact qui vous est associé : décochez la case si vous ne le souhaitez pas.

De même, par défaut le compte est inclus dans l'envoi et la réception automatique. Il est conseillé de laisser cette option cochée sinon vous serez dans l'obligation de relever manuellement les emails de ce compte.



Cliquer sur "**Terminer**".

**NOTE** : pour relever manuellement vos e-mails, il vous faudra par la suite cliquer sur le menu Outils puis "**envoyer et recevoir**" puis cliquer sur le nom du compte que vous souhaitez relever.

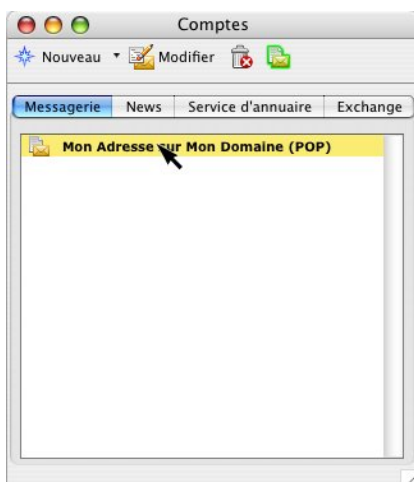
#### 8. Configuration du serveur sortant (SMTP) avec authentification

Dans le menu en haut cliquez sur Outils puis Comptes (à la fin du menu déroulant qui s'affiche)

Une petite fenêtre intitulée "**Comptes**" s'affiche. Sélectionnez "**Messenger**" dans la liste ci-dessous.



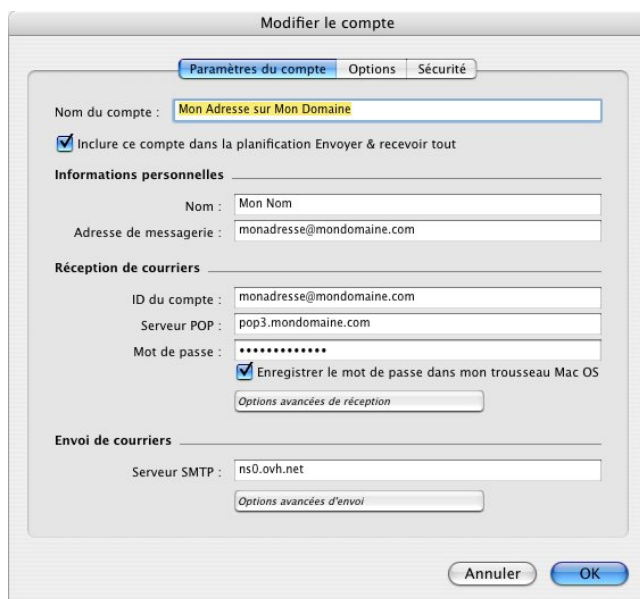
Sélectionner le compte à modifier (ici "**Mon Adresse sur Mon Domaine**")



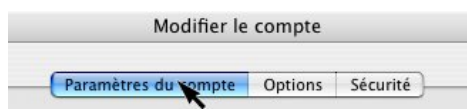
puis cliquez sur "**modifier**"



Une fenêtre intitulée "**Modifier le compte**" apparaît :



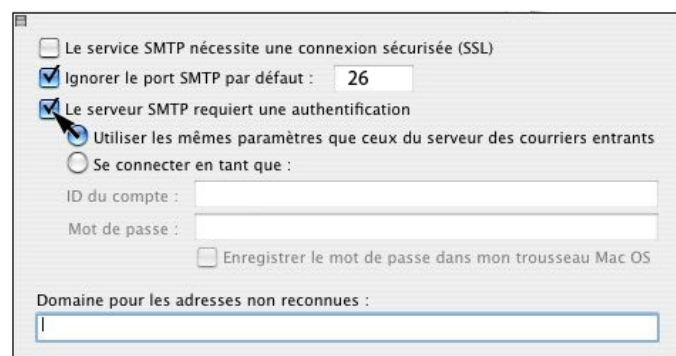
Sélectionnez "**Paramètres du compte**"



cliquez sur le bouton "**Options avancées d'envoi**" situé dans la section "**Envoi de courriers**".



Dans l'encart qui apparaît cochez la case "**Le serveur SMTP requiert une authentification**" puis cochez le sélecteur "**Utiliser les mêmes paramètres que ceux du serveur des courriers entrants**".



Cliquez sur le petit carré dans l'angle supérieur gauche de l'encart pour revenir à la fenêtre "**Modifier le compte**" et cliquez sur **OK** pour valider vos nouveaux paramètres.

## **5. Félicitations !**

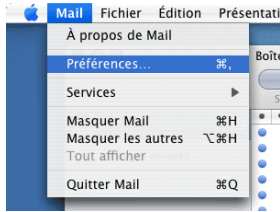
Votre compte est désormais configuré et vous pouvez dès maintenant relever vos e-mails.





## H/ Configurer Mail pour Mac OsX d'Apple

1. Cliquez sur l'onglet "**Mail**" dans le menu haut, puis cliquez sur "**Préférences**".



2. Dans la nouvelle fenêtre "**Informations générales**" choisissez le type de compte "**POP**".  
Entrez dans l'écran suivant tous vos paramètres.

- Votre nom : Votre nom tel que vous désirez qu'il apparaisse dans le champ "expéditeur" pour les destinataires qui recevront vos e-mails.
  - Adresse de messagerie : Votre adresse E-mail tout simplement.
  - Mot de passe : Votre Mot de passe.
- Puis cliquez sur "**Continuer**".

- Serveur de réception : **pop.avocats-ecoa.org**
  - Nom d'utilisateur : Votre Mot de passe.
- Puis cliquez sur "**Continuer**".

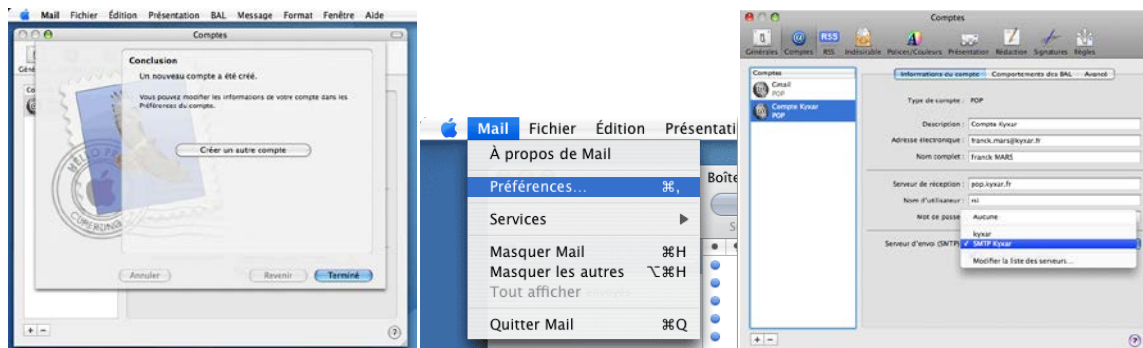
- Serveur d'envoi : **smtpa.avocats-ecoa.org**
  - Nom d'utilisateur : Votre Mot de passe.
- Puis cliquez sur "**Continuer**".



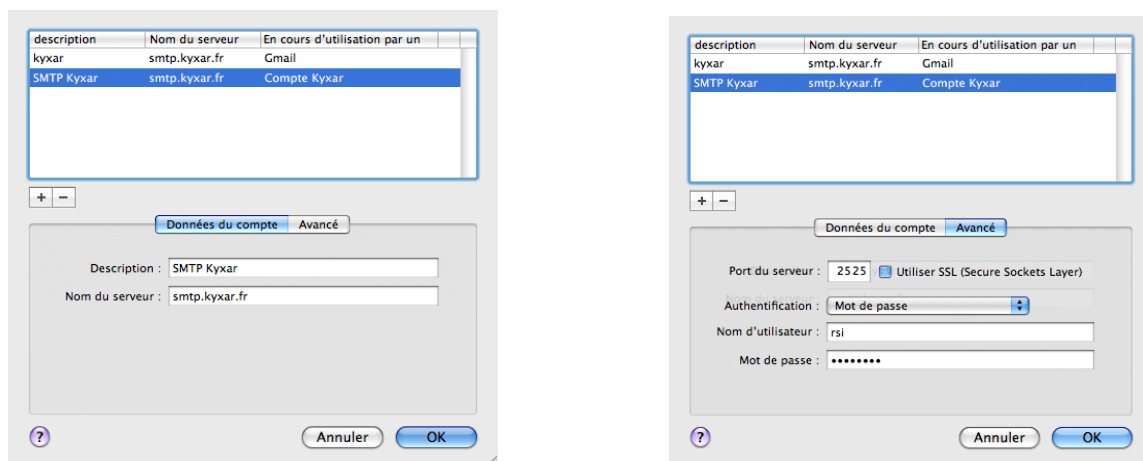
Cochez "**se connecter à ce compte**", puis cliquez sur créer.

3. Votre compte est désormais opérationnel :

Ensuite, il vous faut modifier les paramètres avancés du serveur de courrier sortant, pour ce faire, cliquez sur l'onglet "**Mail**" dans le menu haut, puis cliquez sur "**Préférences**".



4. Dans l'onglet "**Compte...**" puis dans l'onglet "**Information du compte**" cliquez sur "**modifier la liste des serveurs**".



Dans "**Données du compte**" sélectionnez dans la liste des serveurs **smtpa.avocats-eco.org**  
Puis cliquez sur l'onglet "**Avancé**"

Dans "**Avancé**", numérotez le port du serveur "**26**" et ne cochez pas la case "**SSL**". Puis cliquez sur "**OK**".

### **5. Félicitations !**

Votre compte est désormais configuré et vous pouvez dès maintenant relever vos e-mails.